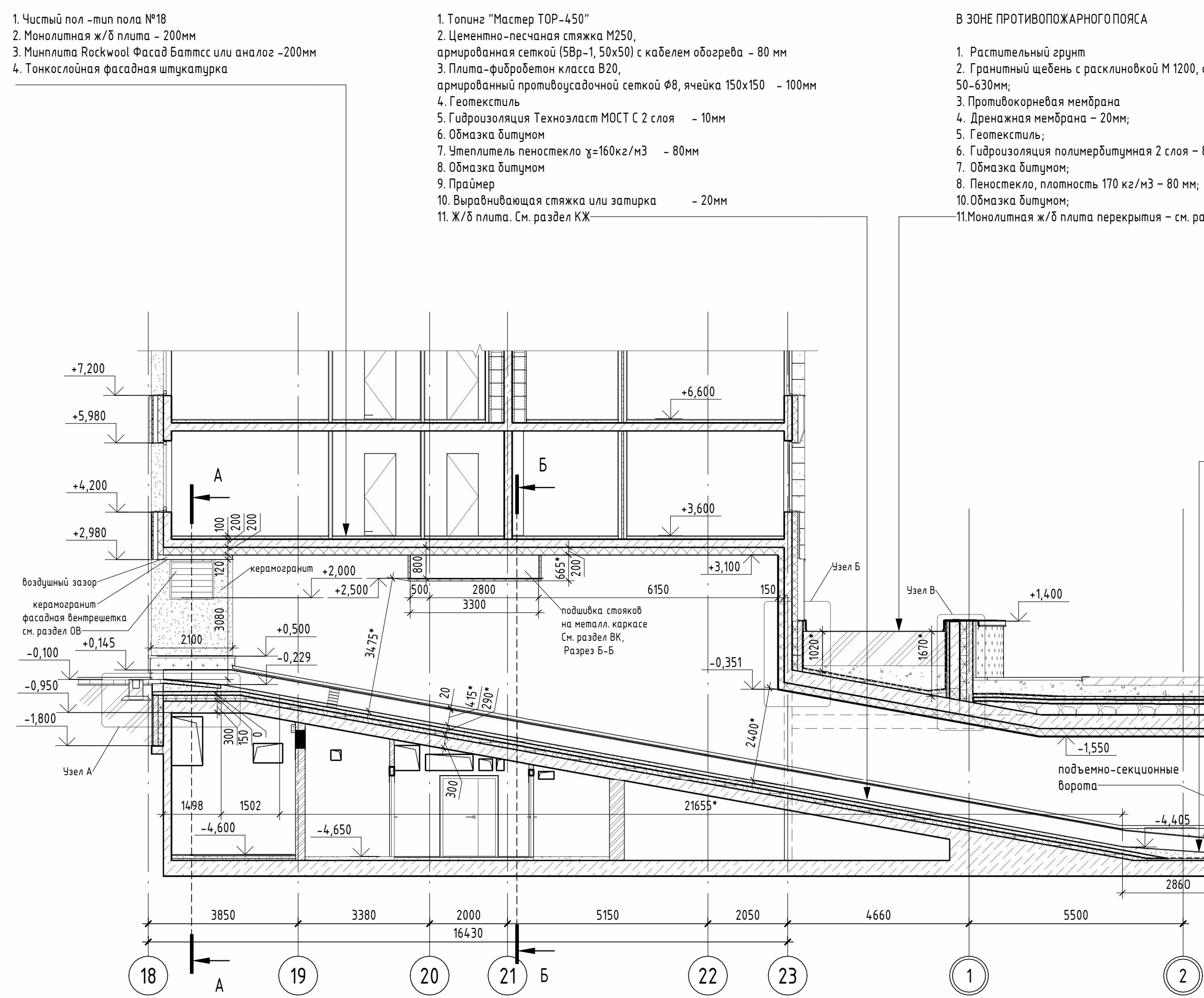
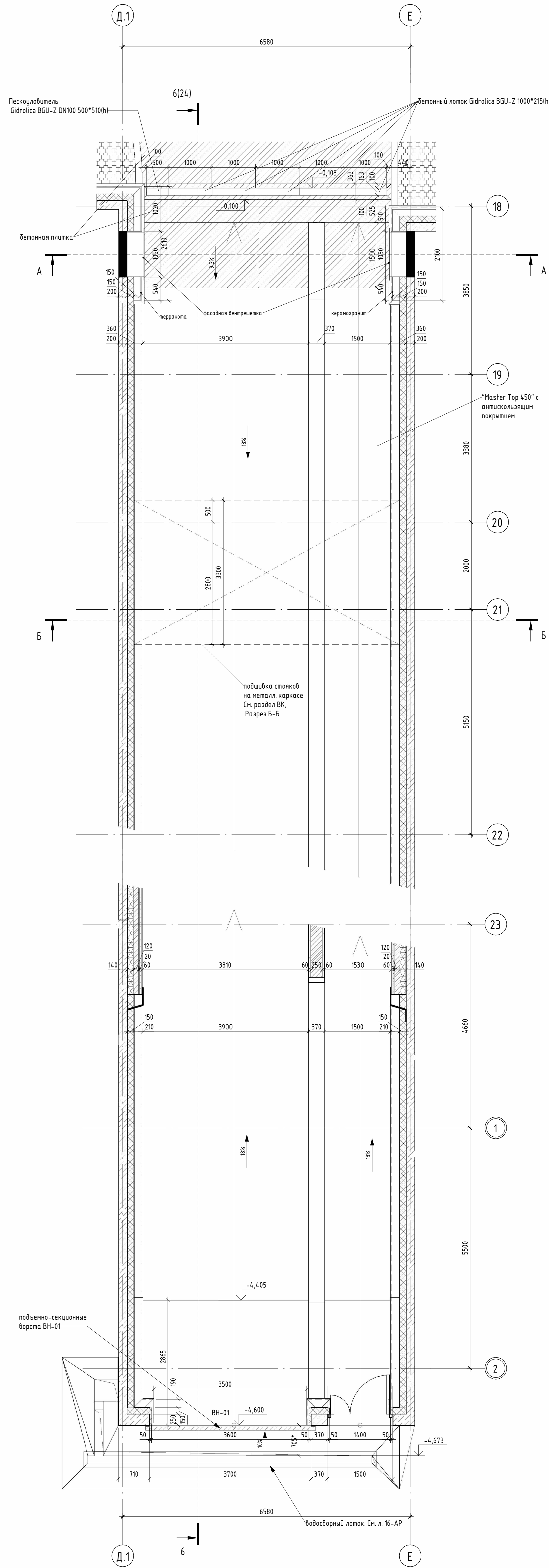


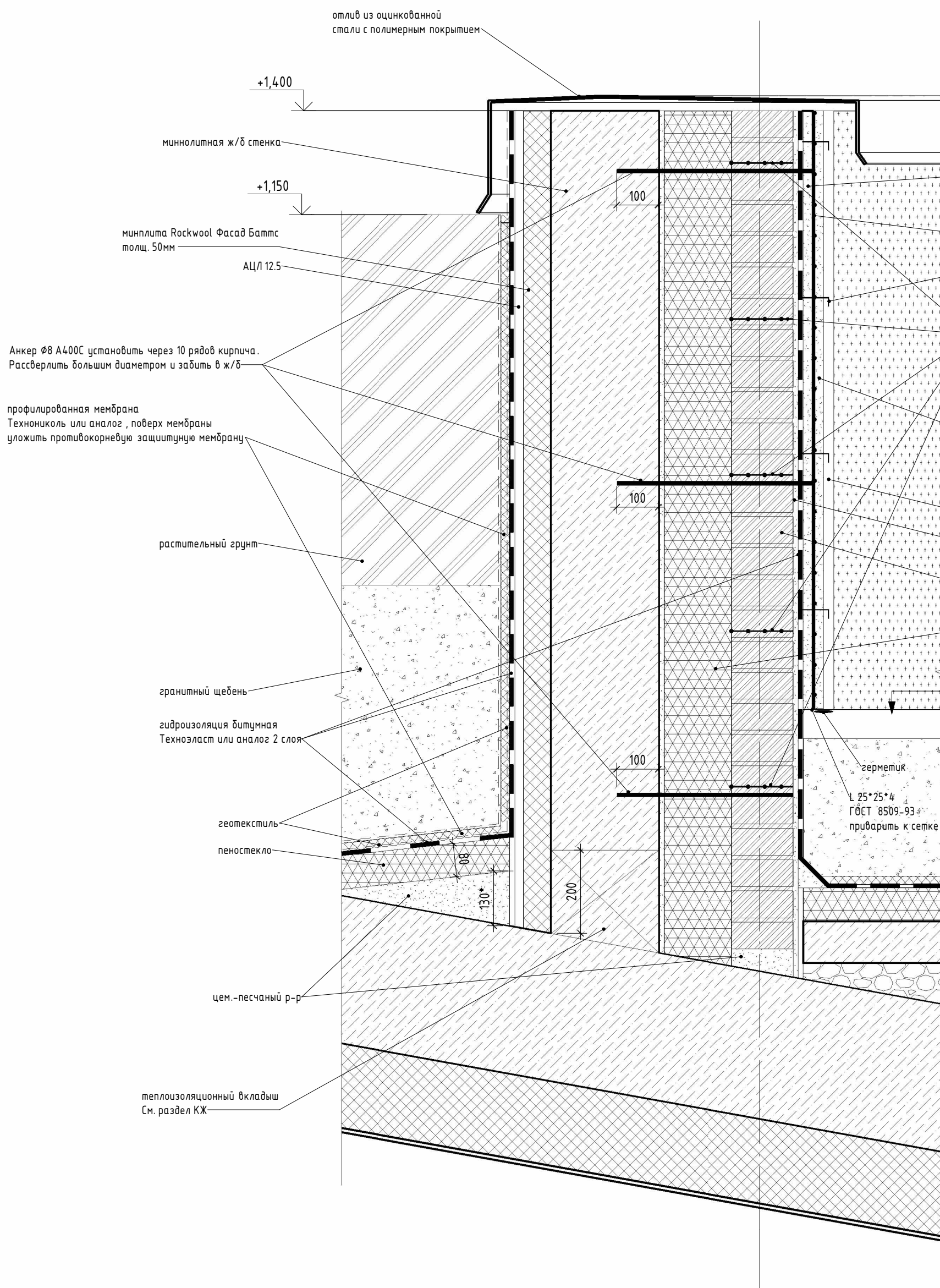
План пандуса (1:50)

Разрез 6-6 (1:100)

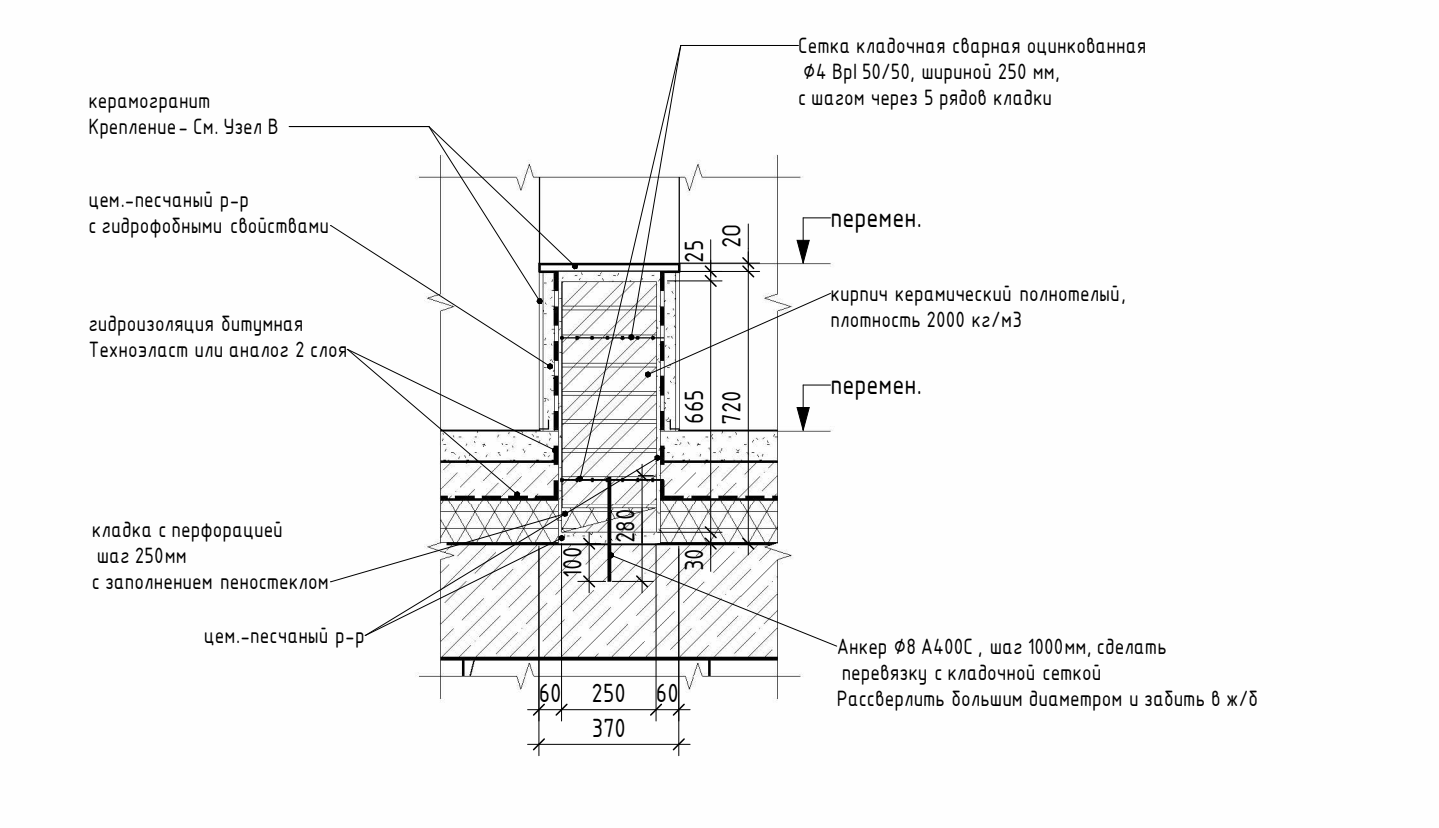
A-A (1:100)



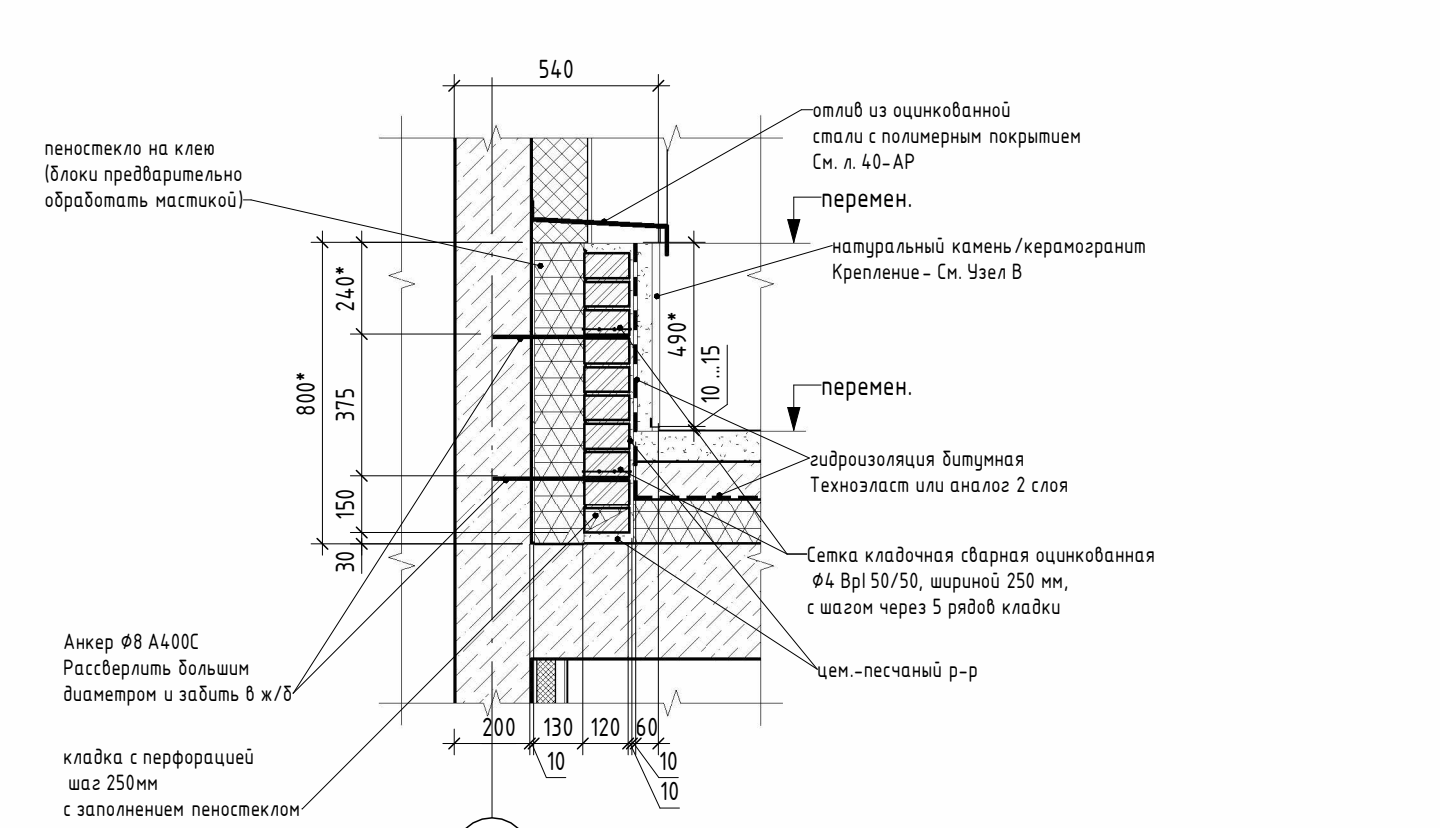
Узел В (1:10)



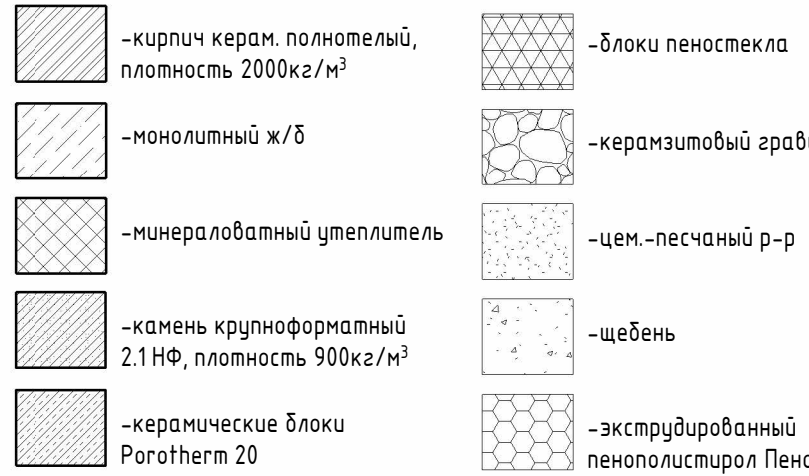
Узел Д (1:20)



Узел Г (1:20)



Условные обозначения



Спецификация ворот

Марка	Наименование	Обозначение	Ширина проема, мм	Высота проема, мм	Тип отливки	Кол-во, шт	Примечание
ВН-01	индивидуальная	Подъемно-секционные наружные гаражные ворота	3700	2500	полимерная окраска, цвет - по каталогу RAL, согласовать с проектирующей организацией раздела АР	1	-

ПРИМЕЧАНИЯ:

- Данный лист рассматривать совместно с кладочным и отелочным планами подземного этажа, см. листы 4 и 51 данного комплекта, а так же совместно с чертежами раздела КЖ.
- Экспликация полов см. лист 57 данного комплекта.
- Сечения стен и конструкция цоколя см. листы 30-34, 40 данного комплекта.
- Указания по армированию кирпичной кладки см. Т1 данного комплекта.
- Колонеты и расстояния между ними для крепления армирующей сетки, а так же марки кладочного слоя и праймера определить в соответствии с техническими решениями и рекомендациями фирм производителей пеностекла.
- Размеры со знаком \* уточнить по месту.
- Для крепления облицовочных плит цоколя - к анкером ( шаг анкером - 600 мм ) в кирпичной кладке прибить уголок L 25/4, к уголку прибить стальную сетку 5 Вр -1 (50 x 50 мм ). Облицовочные плиты устанавливаются на уголок L 25/4, приваренный к сетке по нижнему краю, и крепится на цементно-песчаный раствор М 150 ( с выверенными свойствами ) металлическими крючками к стальной сетке . Шаг крючков уточнить в зависимости от размера облицовочных плит.

589/20 - АР-1				
г. Санкт-Петербург, набережная Черной речки, дом 1, литер А				
Имя	Кол-во	Лист	Итого	Дата
АП	Подготовил			06.22
ГИП	Корзина			
Вед. архит.	Матвеевская			
Норм. контр.	Энци			
Разрез 6-6. Пандус подземного этажа.				
Формат А4				